



Titel på præsentation

Navn på oplægsholder

Dato

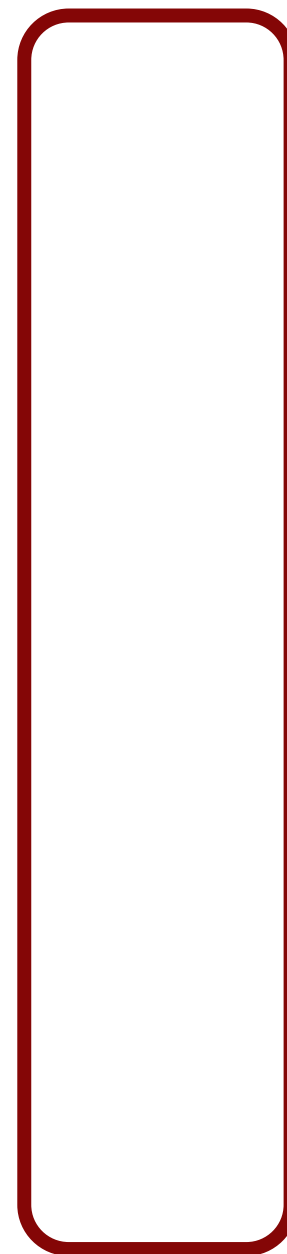


KONKURRENCE- OG FORBRUGERSTYRELSEN

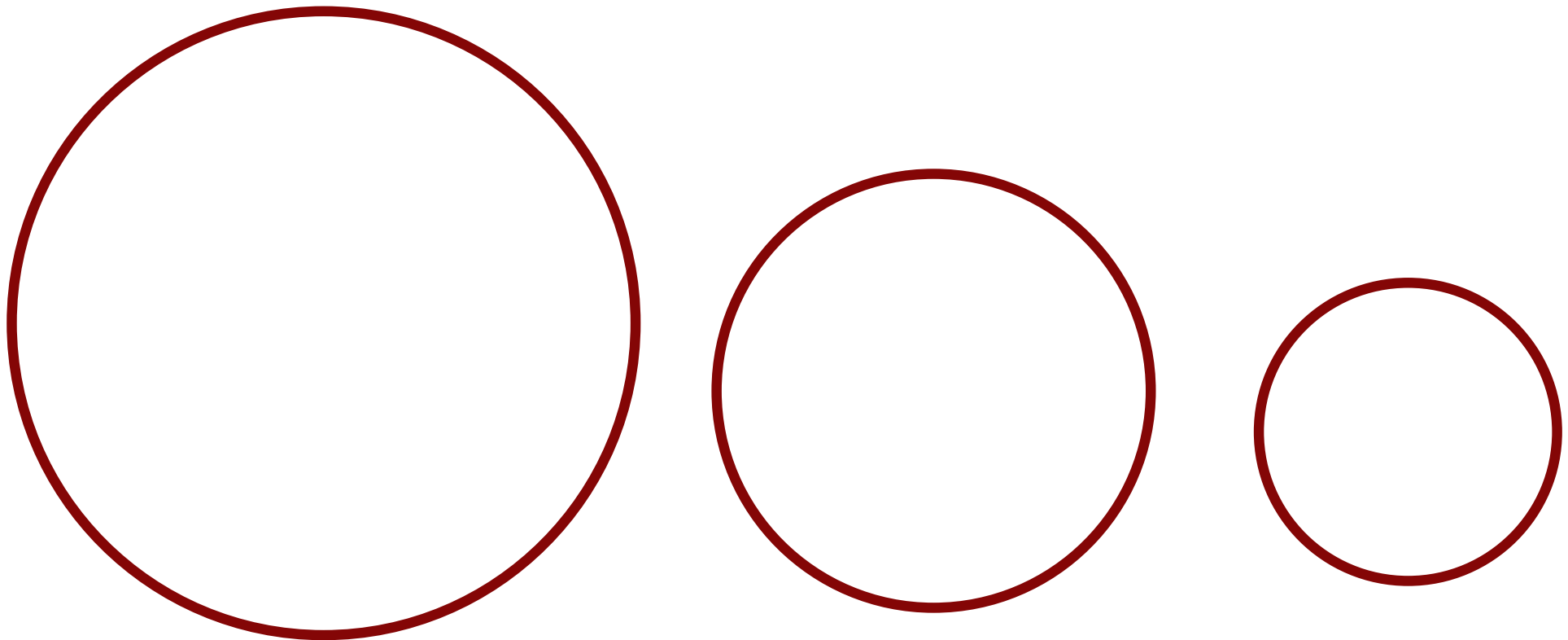


KONKURRENCE- OG FORBRUGERSTYRELSEN

Benyt evt. følgende figurer i din præsentation. Kopier den figur du ønsker at benytte og indsæt den på dine slides. Hvis størrelsen på figuren skal tilpasses, så hold "Shift" nede og træk i figurens hjørner. Skal figuren være bagom eksempelvis et tekstfelt, kan du højreklikke på figuren og i menupunktet "Rækkefølge" vælge at placere figuren bagerst.



Benyt evt. følgende figurer i din præsentation. Kopier den figur du ønsker at benytte og indsæt den på dine slides. Hvis størrelsen på figuren skal tilpasses, så hold "Shift" nede og træk i figurens hjørner. Skal figuren være bagom eksempelvis et tekstfelt, kan du højreklikke på figuren og i menupunktet "Rækkefølge" vælge at placere figuren bagerst.





KONKURRENCE- OG FORBRUGERSTYRELSEN

KAPITEL-ADSKILLER

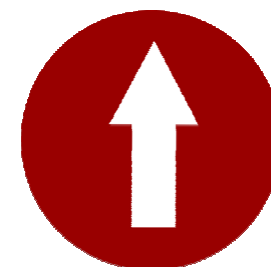
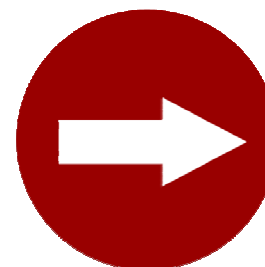
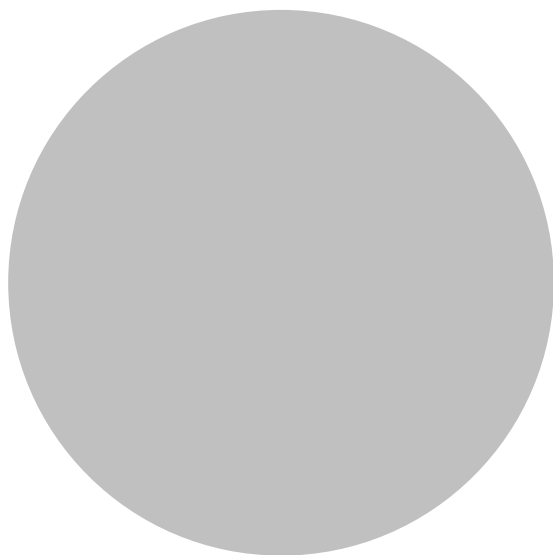
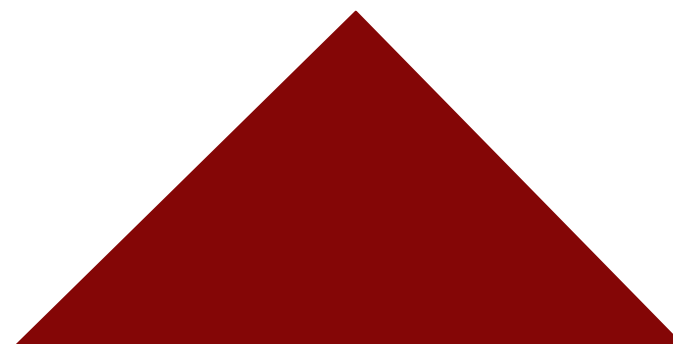
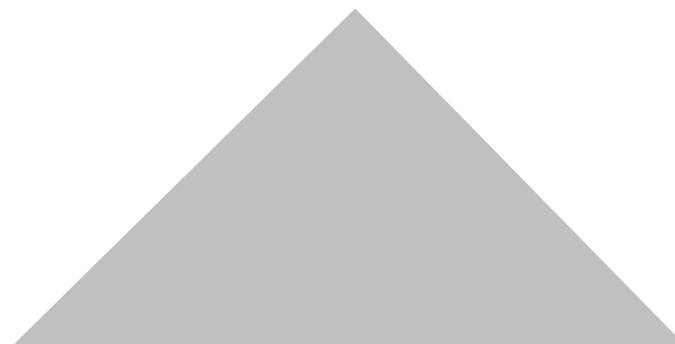
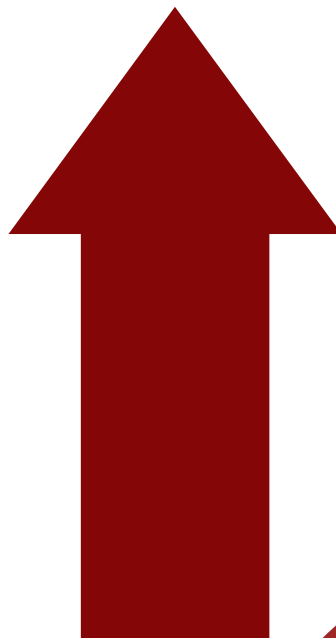
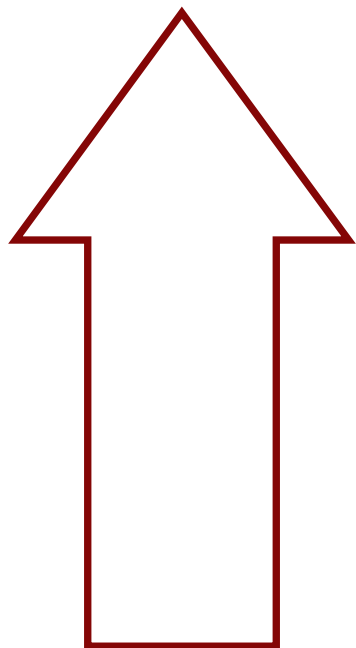


KONKURRENCE- OG FORBRUGERSTYRELSEN

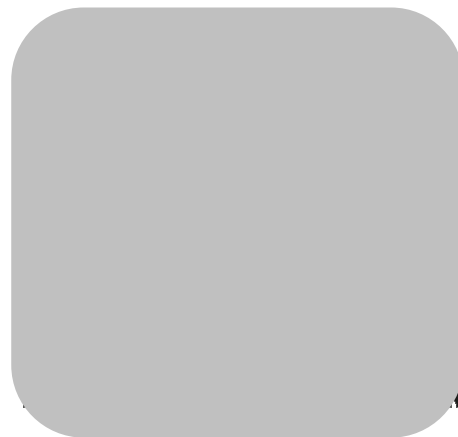
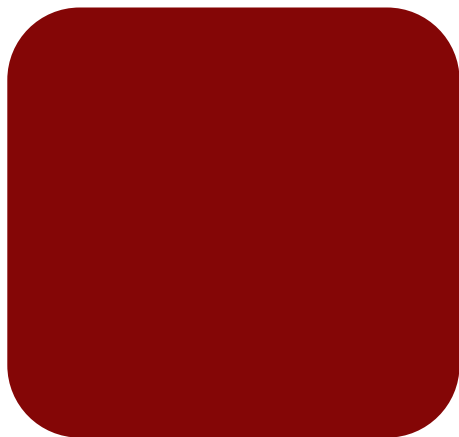
KAPITEL-ADSKILLER



Benyt evt. følgende figurer i din præsentation. Kopier den figur du ønsker at benytte og indsæt den på dine slides. Hvis størrelsen på figuren skal tilpasses, så hold "Shift" nede og træk i figurens hjørner. Skal figuren være bagom eksempelvis et tekstfelt, kan du højreklikke på figuren og i menupunktet "Rækkefølge" vælge at placere figuren bagerst.



Benyt evt. følgende figurer i din præsentation. Kopier den figur du ønsker at benytte og indsæt den på dine slides. Hvis størrelsen på figuren skal tilpasses, så hold "Shift" nede og træk i figurens hjørner. Skal figuren være bagom eksempelvis et tekstfelt, kan du højreklikke på figuren og i menupunktet "Rækkefølge" vælge at placere figuren bagerst.



BRUGERSTYRELSEN



1

Skriv tekst her

2

Skriv tekst her

3

Skriv tekst her

4

Skriv tekst her

5

Skriv tekst her

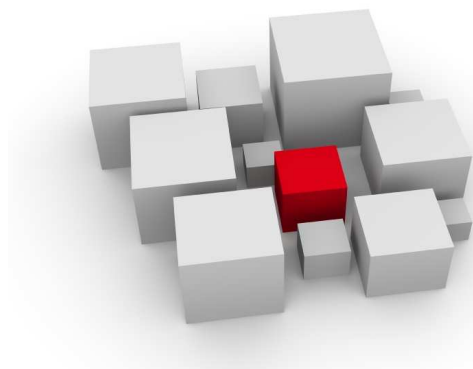


Billeder - inspirationsbibliotek

- Der er en mappe på n-drevet med billeder, som er brugt i tidligere præsentationer, og som stilmæssigt passer til powerpoint-layoutet.
- [Åbn mappen med billeder til slides](#)
(højreklik på den understregede tekst og vælg ”åbn hyperlink”).
- Eller åbn via stifinderen: N/billeder til powerpoint



Billeder - eksempler



Guide til import af diagrammer fra Excel

- Klik én gang på det diagram du ønsker at kopiere.
- Hold nu "Ctrl" nede og tryk samtidigt på tasten "c".
- Find den slide i din PowerPoint præsentation, hvor Excel figuren/diagrammet skal indsættes. Højreklik på musen og tryk "Sæt ind".
- Nu er figuren importeret til PowerPoint. Som udgangspunkt bør dine diagrammer være i gråtone. Gør derfor følgende:
- Højreklik på diagrammet. Vælg "Vis værktøjslinien billede". I værktøjslinien trykker du på ikonen "Farver". I undermenuen vælges "Gråtoneskala".



Udskriv din PowerPoint

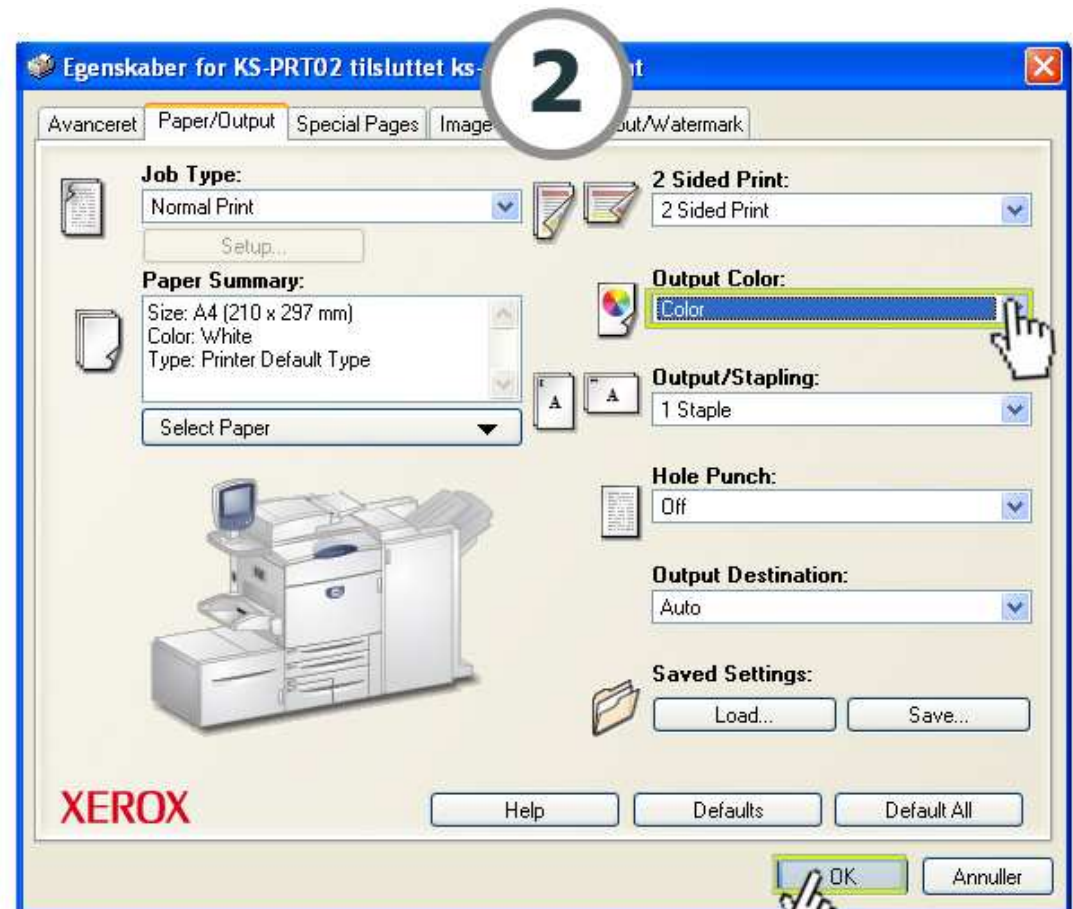
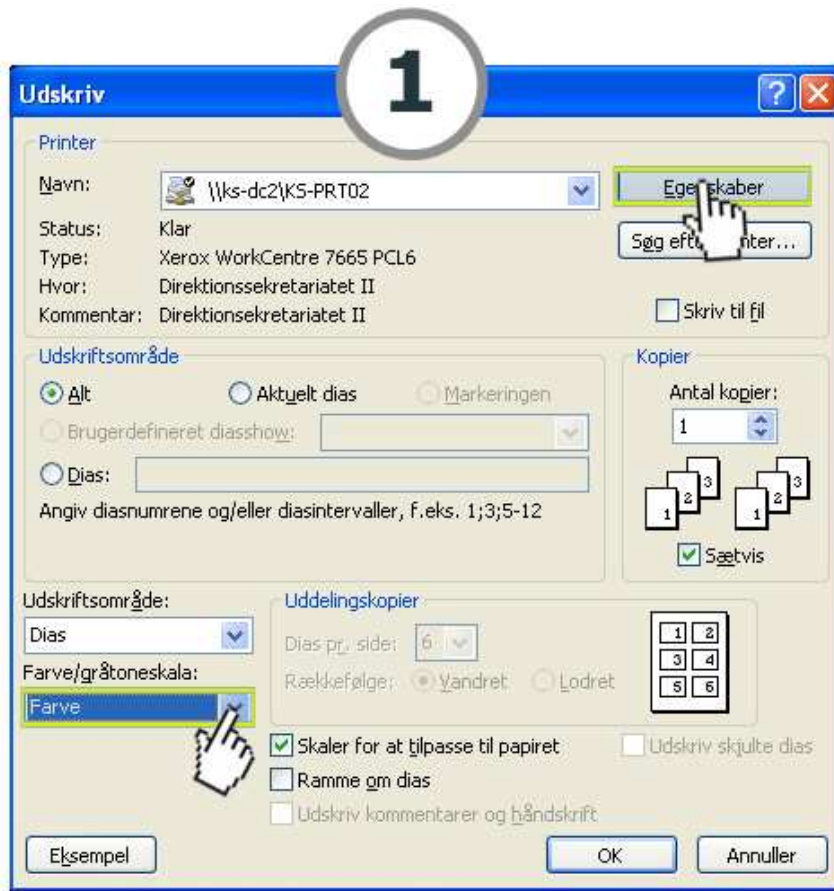
Vælg "Filer"/"Udskriv..".

Sørg for at "Farve/gråtoneskala"
ALTID er indstillet til "Farver".

Tryk så på "Egenskaber".

... du har nu mulighed for at vælge, om dit print skal være i farver eller i sort/hvid.

Nu kan du printe 😊





TAK FOR OPMÆRKSOMHEDEN

KONTAKTPERSONER:

Person 1 72 26 80 00

Person 2 72 26 80 00



KONKURRENCE- OG FORBRUGERSTYRELSEN